



Jardin
de Paix

Comment prendre une photo de l'iris pour une analyse iridologique.

Afin d'assurer une meilleure analyse iridologique, il est important d'avoir des photos adéquates. Voici une liste des points importants pour réaliser les meilleures photographies possible et transmettre à l'analyste toutes les informations dont il a besoin.

Points importants :

1. Prendre une photo des **deux yeux** (car les deux côtés du corps sont différents).
2. Enlever les **verres de contact** et les **lunettes**.
3. Bien **identifier les yeux**. Il peut parfois être difficile de bien identifier le côté du corps auquel appartient l'œil lorsqu'il s'agit d'un gros plan. Il arrive donc que les yeux soient identifiés incorrectement. Vous ne devez pas identifier les yeux du point de vue dont la photographie a été prise, mais plutôt selon les côtés respectifs de votre corps. Ainsi, l'œil droit correspond au côté de votre main droite et votre œil gauche au côté de votre main gauche.
4. Faites attention pour ne pas avoir le **reflet** d'une fenêtre, lumière, etc. dans la photo de l'iris. Cela pourrait cacher une partie de l'iris ou rendre l'analyse plus difficile.
5. Ne pas utiliser de **flash** sur l'appareil qui sert à prendre la photo
6. Un **appareil photo** ou même un **téléphone cellulaire** (avec une bonne qualité photo) peuvent servir pour la prise de la photo. Il est important de ne pas utiliser un appareil de mauvaise qualité si vous voulez que l'analyste puisse voir le plus de détails possible ainsi vous fournir un rapport plus complet.

Procédure :

Assoir la personne droite tout en s'assurant qu'elle soit relaxée pour la prise de la photo.

Utiliser une lampe de poche afin d'éclairer l'œil. Il ne faut pas éclairer de face ou trop de côté, mais en angle. Vous révélez ainsi les détails de l'iris (voir exemple plus bas).

Porter attention lorsque vous cherchez le meilleur angle et vous verrez facilement ou la lumière entre dans tout l'iris. Malgré l'utilisation d'une lampe de poche, il est important d'essayer de ne pas créer de point lumineux sur la photographie afin de ne cacher aucun signe de l'œil.

Positionner l'appareil le plus près possible de l'œil tout en maintenant la netteté parfaite (focus). Beaucoup d'informations seront perdues au moment de l'analyse si la photo est floue.

Au besoin, tirer la paupière afin qu'elle ne recouvre aucune partie de l'iris.

Au besoin, reprenez la photo si vous jugez que la qualité n'est pas bonne. Il en va de la qualité de votre analyse.



Ne **pas** positionner la lampe de poche face à l'œil.



Ne **pas** positionner la lampe de poche complétement sur le côté de l'œil.

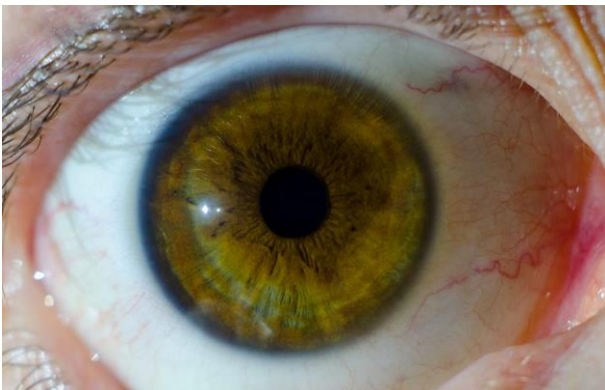


Positionner la lampe de poche en **angle**. Observer sur la photo comment la lumière pénètre bien l'iris. Lors de la prise de la photo, prenez le temps d'ajuster l'angle de la lampe de poche jusqu'à ce que la lumière pénètre bien l'iris et que les détails de celui-ci deviennent apparents. Lorsque c'est le cas, cela se remarque facilement.



Voici un exemple de la prise d'une photo.

Il peut être plus facile d'être deux personnes pour la prise de la photo mais il est également facile d'y arriver avec l'aide d'une seule personne. Une personne prenant la photo et le sujet tenant elle-même la lampe de poche et sa paupière.



Exemple d'une photo adéquate. Notez qu'il est possible de faire une analyse avec une photo de moins bonne qualité mais la précision sera moindre. (Idéalement le point de lumière aurait pu être réduit.)